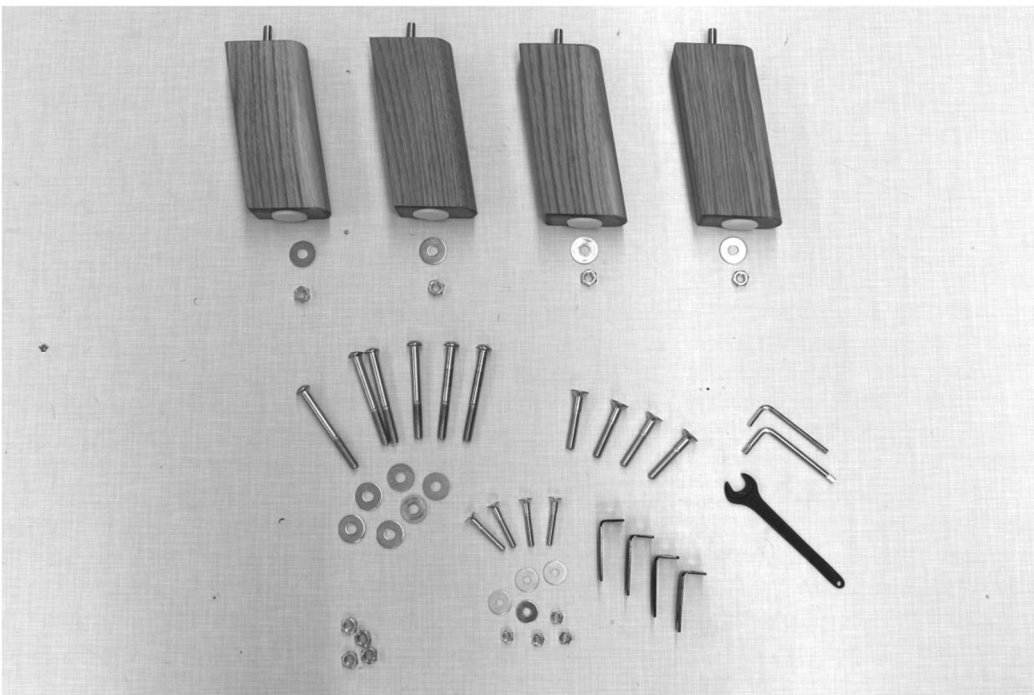


Inhalt der Verpackung



Inhalt:

- Sitz
- Rücken
- 2 Armlehnen
- 2 Rückenkissen
- Beschlagbeutel + Füße



Inhalt des Beschlagbeutels

- 4 Holzfüße
- 4 Muttern + Scheiben für Füße
- 4 Muttern für den Rücken
- 4 kurze Schrauben M8/50mm und für die Armlehnen
- 6 lange Schrauben M8/75mm und Scheiben für die Armlehnen
- 4 Metallwinkel
- 4 kurze Schrauben M6/40mm mit Scheiben und Muttern

Wichtiger Hinweis !!

Entfernen Sie die Transportsicherung (roter Kabelbinder), erst nach Montage des Rückenpolsters.

Montage der FüÙe



Legen Sie das Sitzgestell auf das Polster, so dass das Gestell mit der Fußbefestigung nach oben zeigt.



Die HolzfüÙe müssen immer am inneren Bohrloch der Fußaufnahme angeschraubt werden.



Den Holzfuß vom unten mit einer Scheibe und einer Mutter befestigen.

Montage des Rückens



Das Sofagestell kann nach Montage aller FüÙe umgedreht und auf die FüÙe gestellt werden.



Stellen Sie den Rücken hinter den Sitz



Bringen Sie den Rücken so in Position, dass die Schrauben durch das jeweils untere Bohrloch gesteckt werden können.

Montage des Rückens

Der Rücken wird jetzt mit den Muttern festgeschraubt.



Entfernen der Transportsicherung

Das Sofa wird jetzt auf den Rücken gedreht, um die Transportsicherung (rote Kabelbinder) zu entfernen. Wenn das Sofa wieder auf die Füße gestellt wird, ist die Kippfunktion jetzt frei.

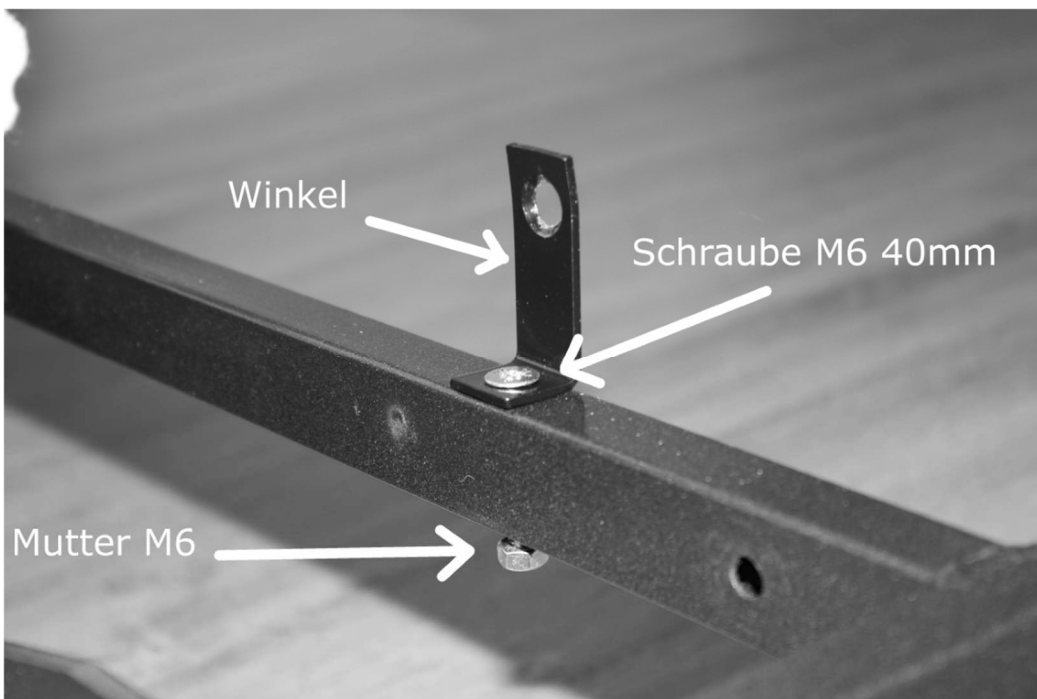


Montage der Armlehnen



Für die Armlehnen werden 2 Stabilisierungswinkeln auf jeder Seite aufgeschraubt.

Hierfür sind an den entsprechenden Stellen zwei Löcher aufrecht vorgebohrt.



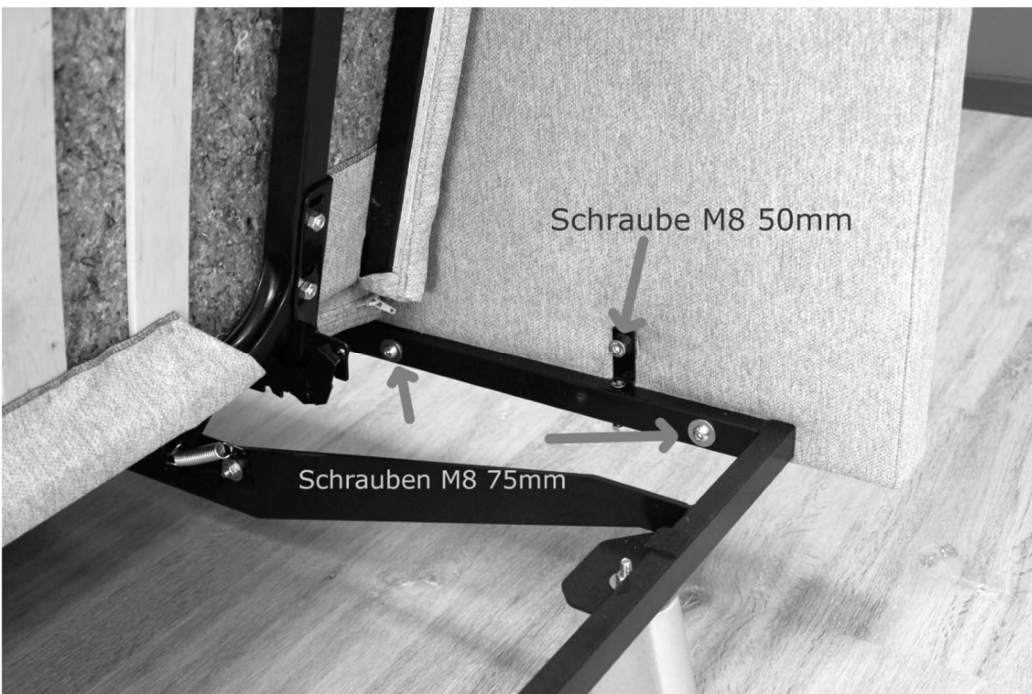
Anbringen der Stabilisierungswinkel 2 Stück je Seite.

- Winkel, lange Seite zeigt nach außen
- oben Schraube M6 - 40mm
- unten Mutter M6

Montage der Armlehnen



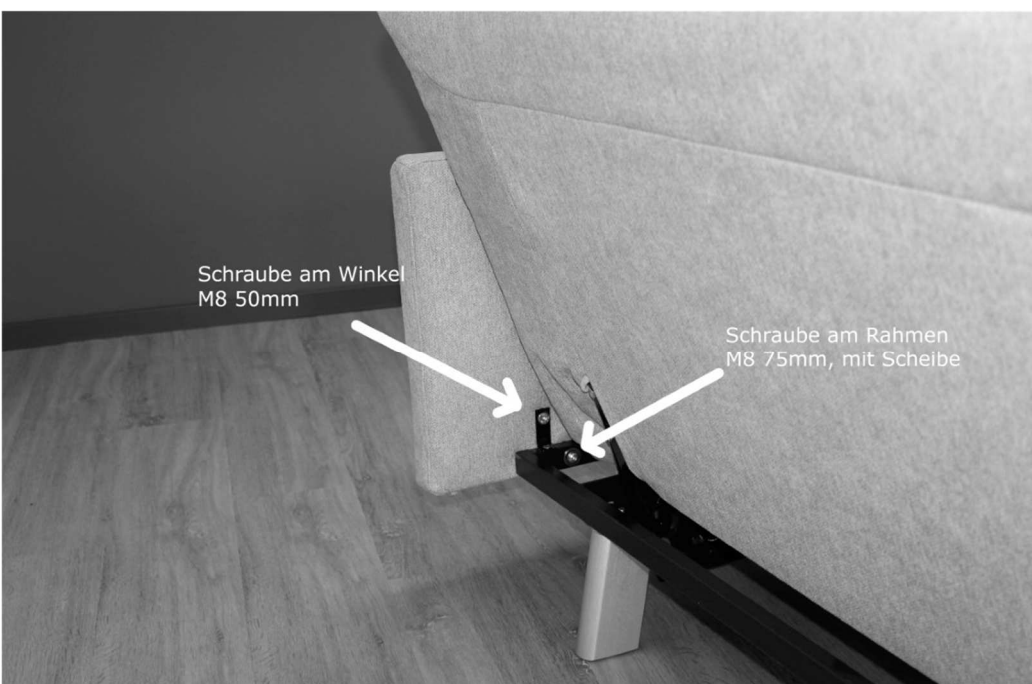
Die Armlehnen sind als rechte und Linke Armlehne gekennzeichnet.
(Rechts und Links - wenn man vor dem Sofas steht.)



Die Armlehnen können jetzt vorne und hinten angeschraubt werden.

Verschraubung von vorn:

- 1 x Schraube am Winkel M8/50mm
- 2 x Schraube mit Scheibe am Rahmen M8/75mm



Verschraubung von hinten

- 1 x Schraube am Winkel M8/50mm
- 1 x Schraube mit Scheibe am Rahmen M8/75mm



Im gekippten Zustand können die FüÙe noch einmal ausgerichtet und fest geschraubt werden.



Dieses Dokument als PDF herunterladen >
https://bettsofa.de/Aufbauanleitung_ERIC_MAL



Bedienungsanleitung / Video >
https://youtu.be/_cKsuy2l-og